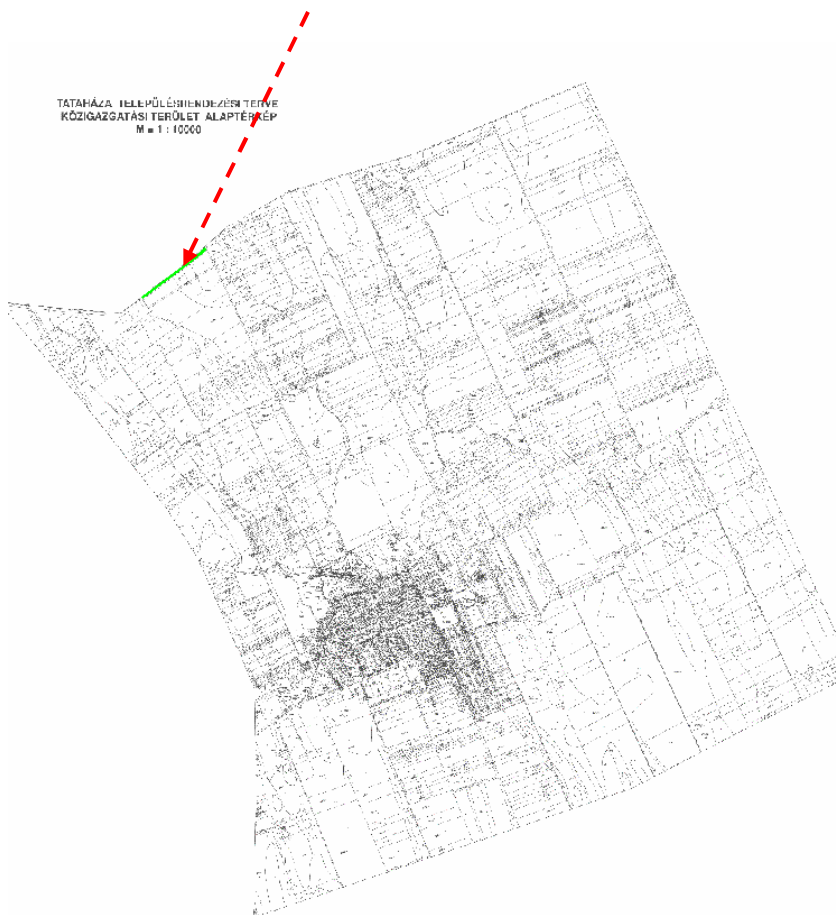


2. MEGALAPOZÓ VIZSGÁLAT

A 88/2017.(VIII.23.) határozattal kezdeményezett véleményezésre bocsátott módosítás az igazgatási területi alaptérképen jelölve.



1.6.1. A hatályban lévő településrendezési eszközök

Tatabánya érvényes településszerkezeti tervvel és hatályos helyi építési szabályzattal rendelkezik.

A településszerkezeti terv jóváhagyva: 1/2012. Ökt. határozattal

Módosító határozatai: 59/2015.(VI.10.) határozat

59/2016.(VIII.15.) határozat

A helyi építési szabályzat: többször módosított 2/2012.(I.30.) önkormányzati rendelet (HÉSZ)

HÉSZ mellékletei

1. Belterületi szabályozási terv m= 1:2000
2. Külterületi szabályozási terv m=1:10 000
3. Az utak mintakeresztmetszelvényei
4. Fogalom meghatározások

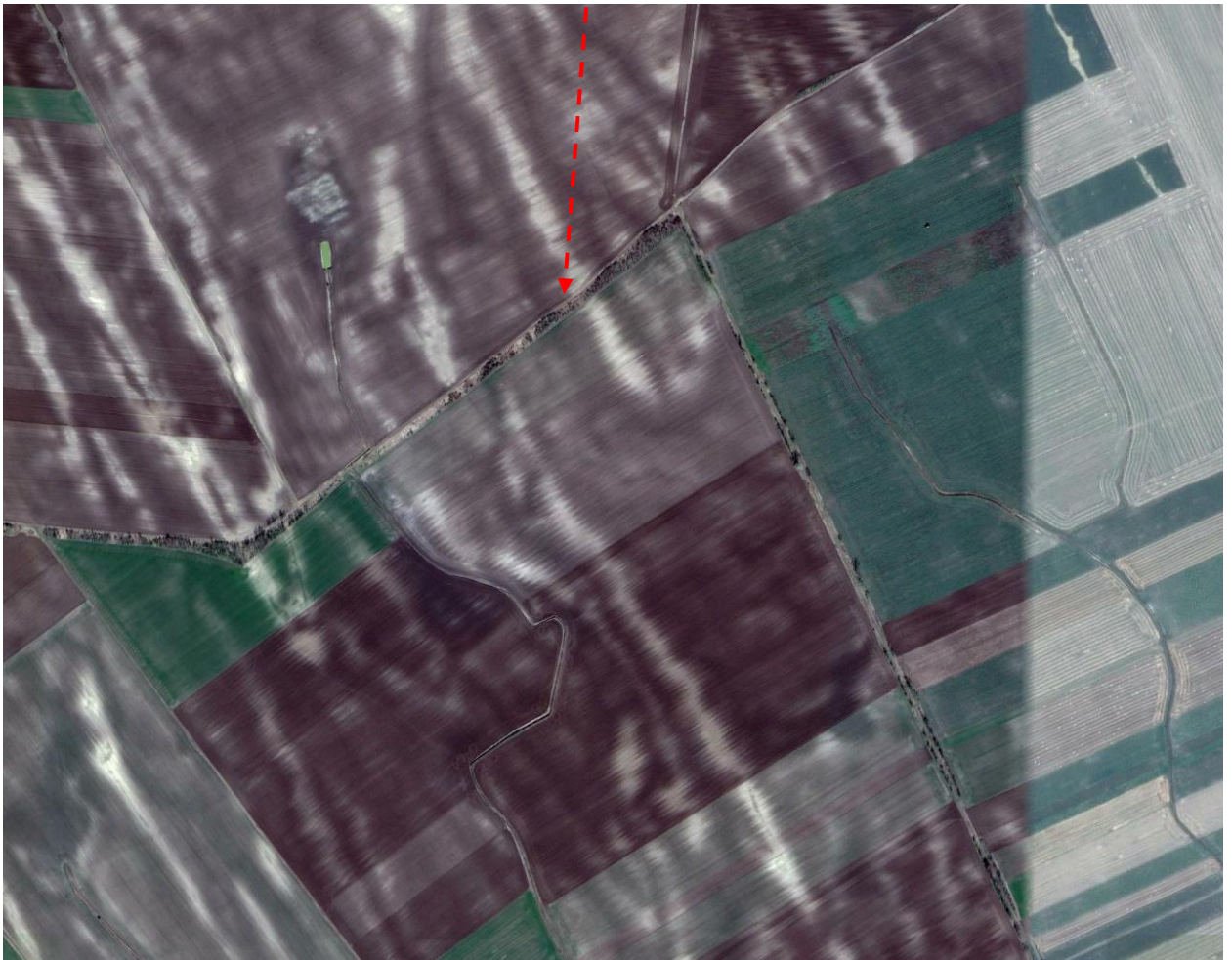
HÉSZ függelékei

1. Azonosított régészeti lelőhelyek
2. Országos műemléki védelem
3. Védett helyi művi értékek
4. Országos jelentőségű természeti területek
5. Kutak engedélyezhető talpmélysége
6. Természetesen előforduló fa-, és cserjefajok a Duna Tisza közén

1.14.1. Területfelhasználási vizsgálata

Légifotó (Google 2017.március)

056/14 hrsz



Alaptérkép



Megalapozó vizsgálat

A Jánoshalma-Tataháza határúttól délre lévő 056/14 hrsz-ú telek vélhetően mezővédő sávként erdősítésre került. Mára a faállomány olyan mértékben megritkult, hogy eredeti rendeltetését nem tölti be. Gyakorlatilag cserjékkel és facsoportokkal tarkított parlag terület. A kapcsolódó jó minőségű szántóval megegyező: mezőgazdasági hasznosítására van telektulajdonosi igény. A mezőgazdasági művelésbe vonásához gazdasági érdek fűződik. A telek az erdőtelepítésre alkalmas terület térségi övezetén kívül helyezkedik el.
(A területrendezési tervi megfelelés igazolását a 3. Alátámasztó munkarész tartalmazza.)

HELYZETELEMZÉS, HELYZETÉRTÉKELÉS

A tervezett mezőgazdasági területhasználat a gazdasági szempontból előnyös, lényegi táji változást nem eredményez, mivel az erdő mai állapotában mezővédő sávként nem funkcionál. A változtatásnak településfejlesztési, területrendezési vonzata nincs.